

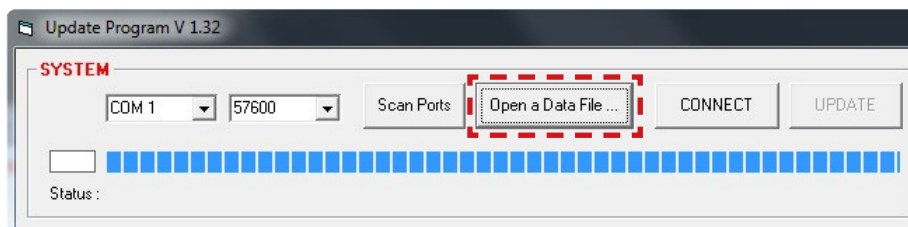
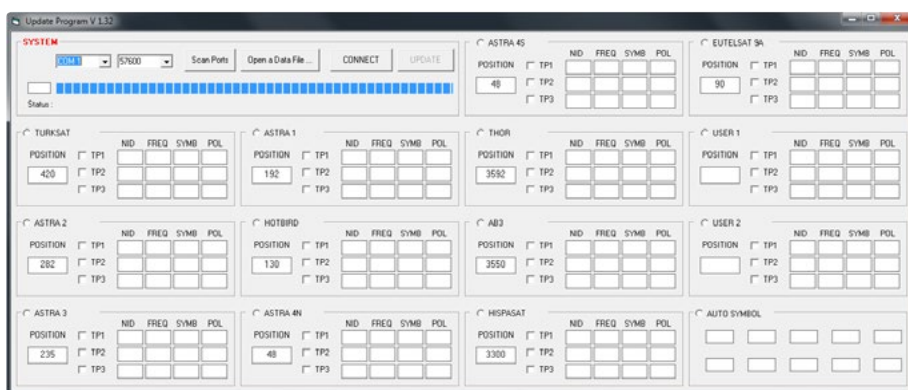
1. Verbinden Sie das Steuergerät mit der Antenne.

2. Verbinden Sie das Steuergerät mit einem Notebook oder PC. Nutzen Sie hierzu ein USB Typ A auf B Stecker.

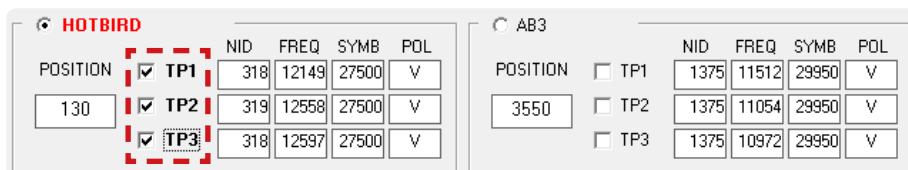
Hinweis: Schalten Sie das Steuergerät ein, damit es vom PC erkannt wird.

3. Installieren und starten Sie das Updateprogramm.

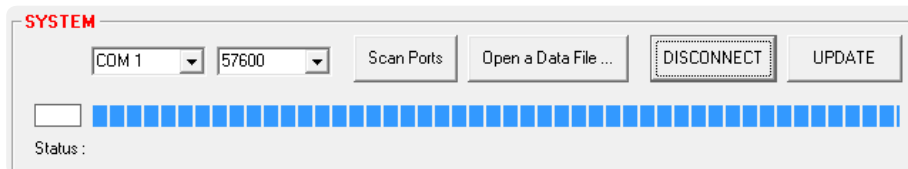
4. Drücken Sie auf „Open a Data File“ und wählen Sie die Transponder-Datei aus (z.B. EU_TABLE_2015_0523.idt).



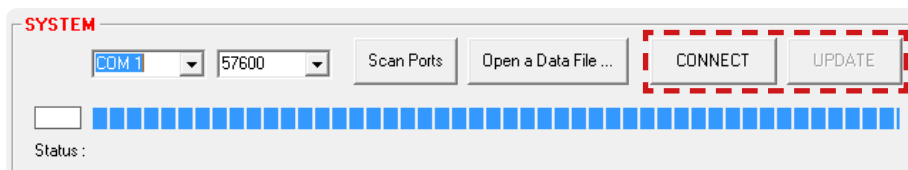
5. Wählen Sie nun den Satellit und die jeweils dazugehörigen Transponder aus, die Sie updaten möchten.



6. Wählen Sie den entsprechenden COM-Port aus, an dem das Steuergerät verbunden wurde. Hinweis: Der COM-Port wird in der Regel automatisch vom PC vergeben.



7. Um den Updatevorgang zu starten, klicken Sie auf „Connect“ und anschließend auf „Update“. Schalten Sie das Steuergerät während dem Updatevorgang nicht aus!



8. Während dem Updatevorgang blinkt die WiFi-LED am Steuergerät und alle Satelliten-LEDs blinken im Kreis. Nach dem Updatevorgang kann das Steuergerät ausgeschaltet und das USB Kabel entfernt werden.