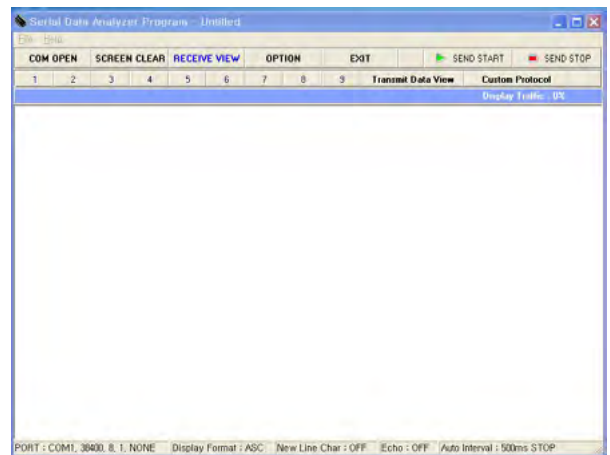
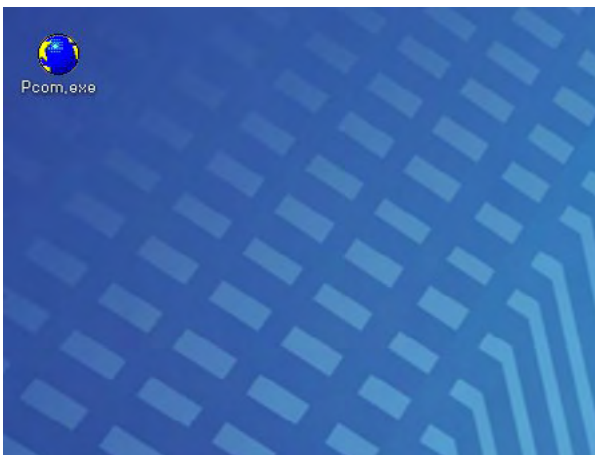


1. Verbinden Sie den PC und die Antenne mit einem RS232 zu RS232 oder einem USB zu RS232 Kabel.

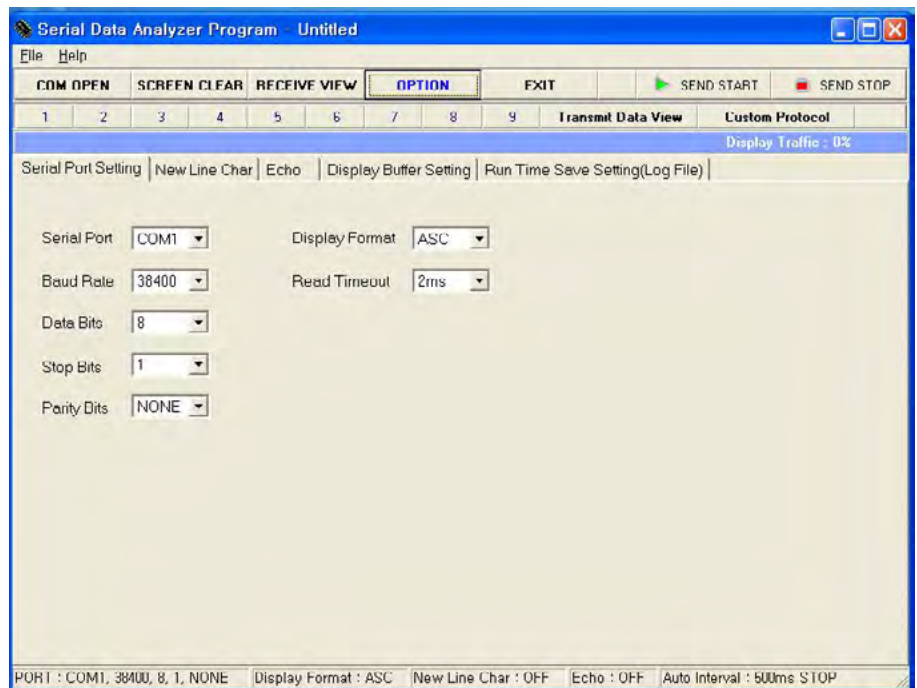


2. Überprüfen Sie die RS232 Port Nummer, starten Sie das Terminal Programm „PCOM.exe“.

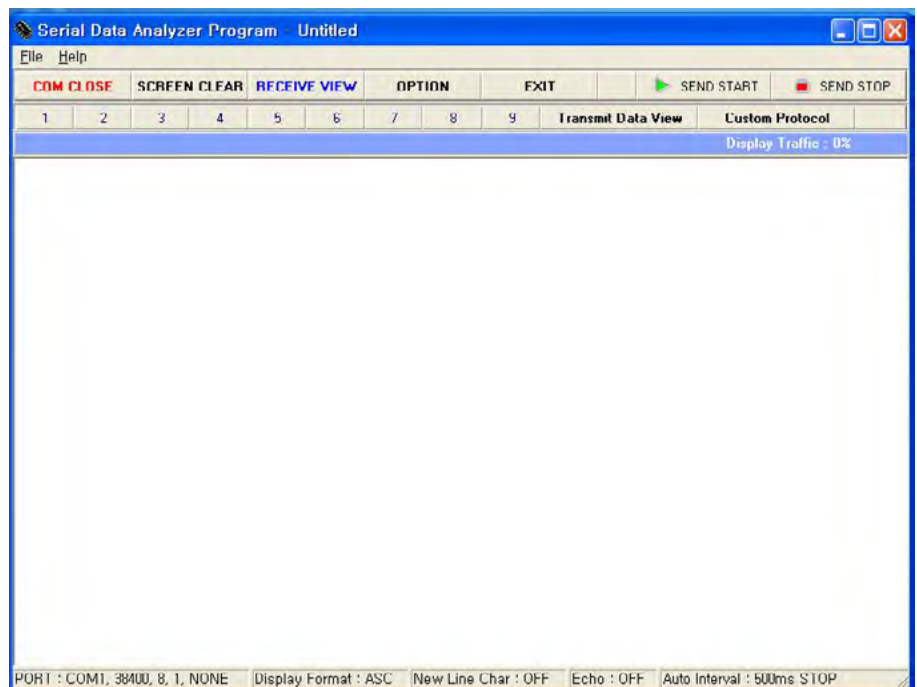


3. Klicken Sie auf die Optionsleiste im PCOM Menü. Überprüfen Sie die Einstellungen der RS232 Schnittstelle.

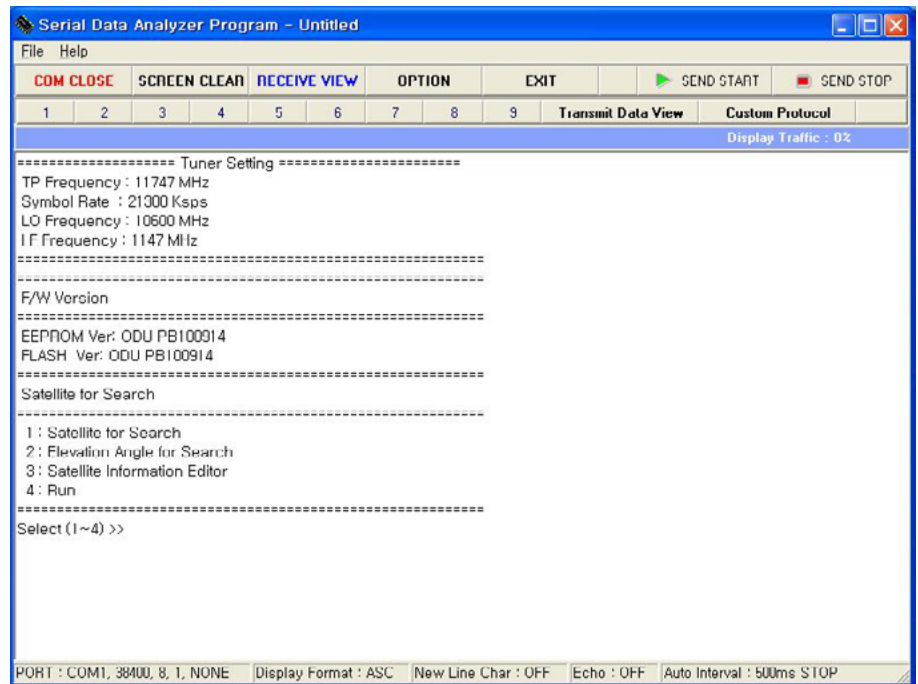
Baudrate: 38400
Datenbits: 8
Stop Bit: 1
Parity Bits: NONE



4. Klicken Sie auf die COM OPEN im PCOM Menü.

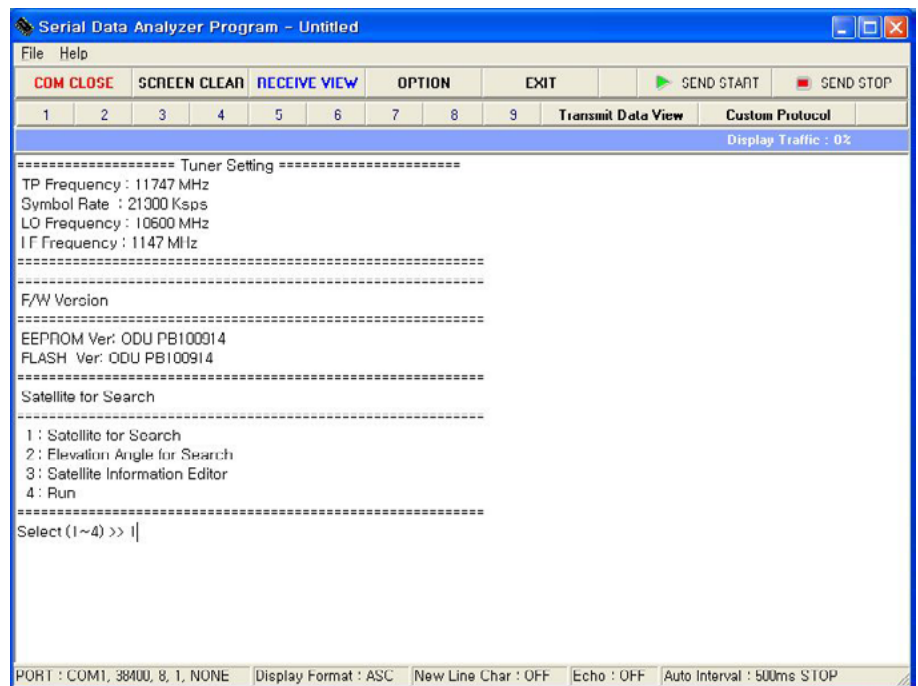


5. Schalten Sie die Antenne ein und drücken Sie anschließend eine beliebige Taste auf der PC Tastatur. Nach ca. 2 Sekunden wird ein Text (wie auf dem Bild zu sehen) angezeigt).

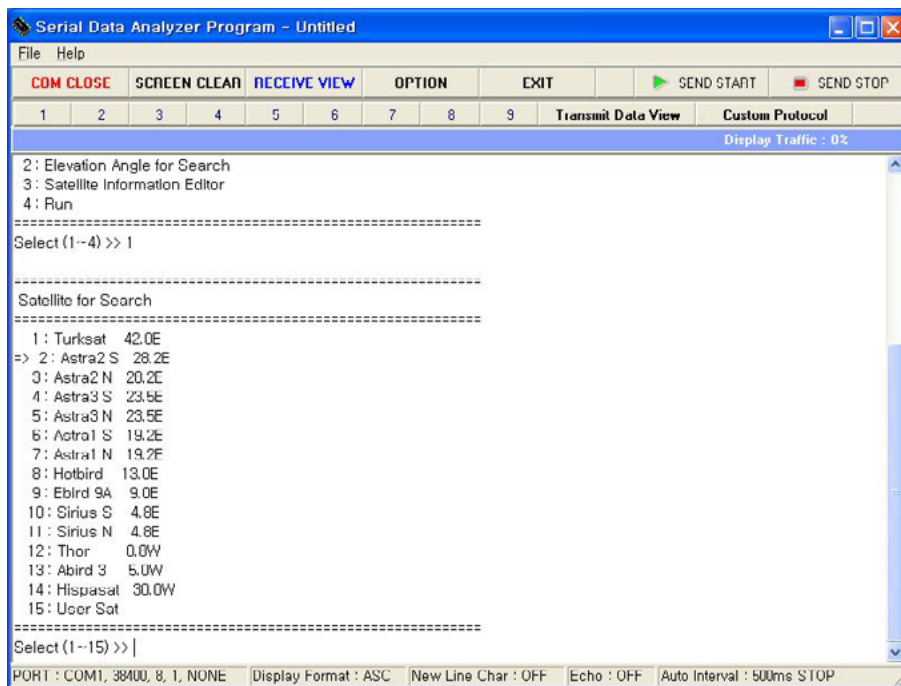


6. So stellen Sie den gewünschten Satelliten ein.

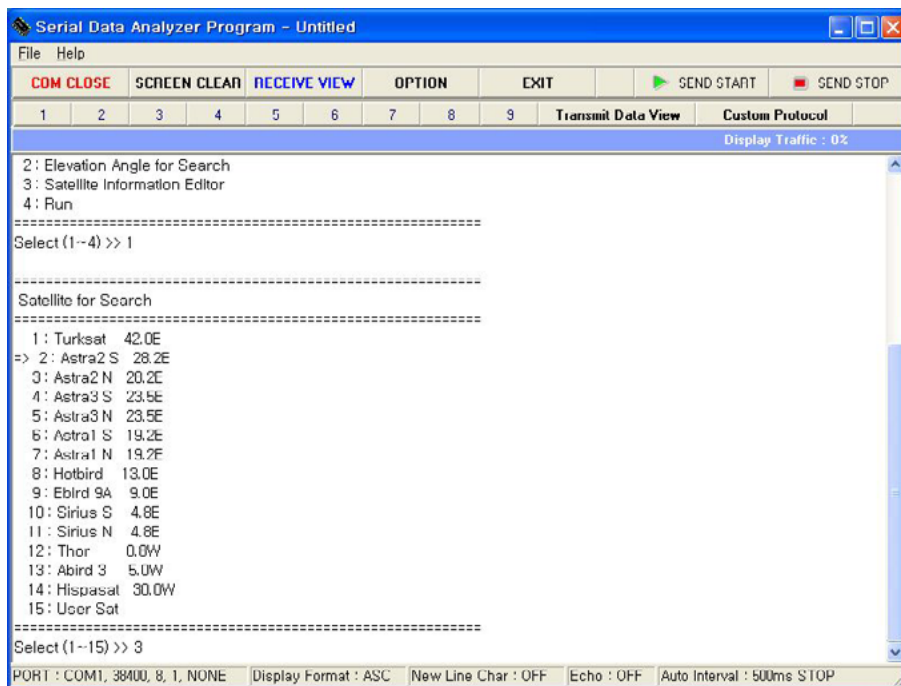
1. Satellite for Search
(Satellit zur Suche)
2. Elevation Angle for Search
(Neigungswinkel zur Suche)
3. Satellite Information
(Satelliteninformationen)
Editor - TP Frequency,
Symbol rate, NID Value, ...
4. Run
(Start)



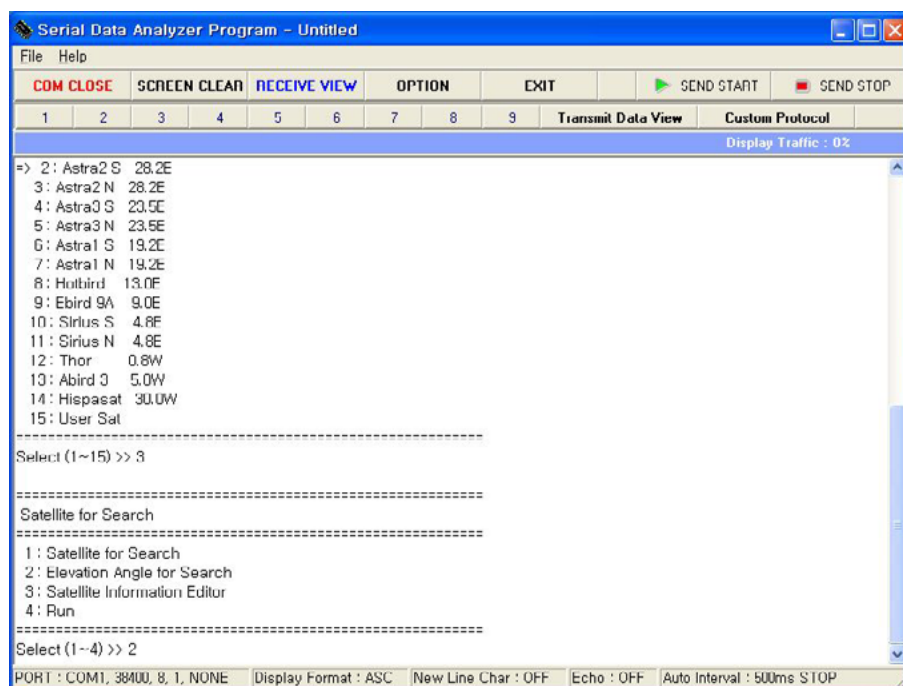
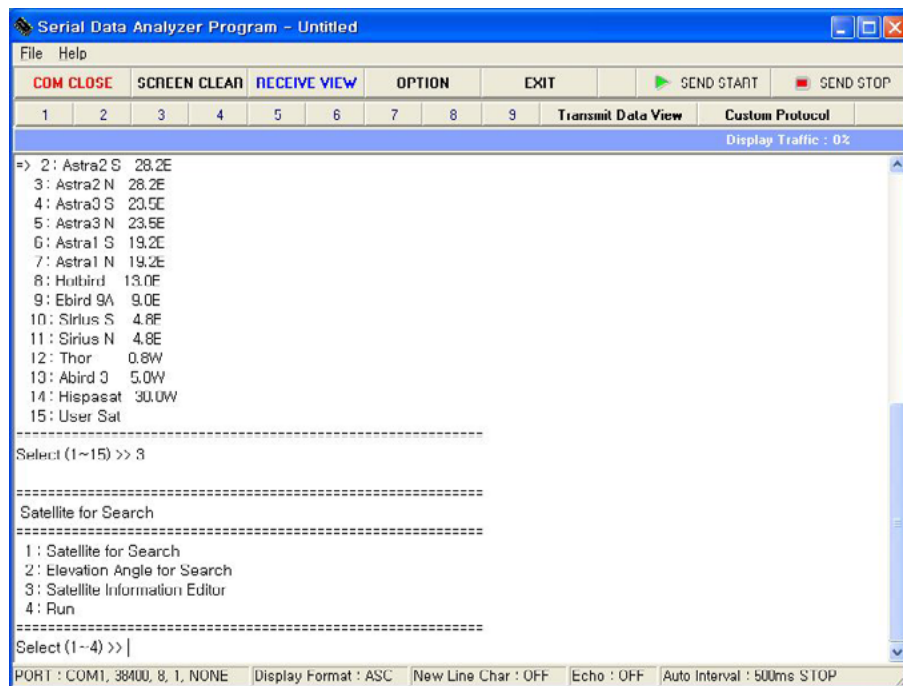
7. Wählen Sie 1 (Satellite for Search), anschließend wird im Display der Name und die Position angezeigt.

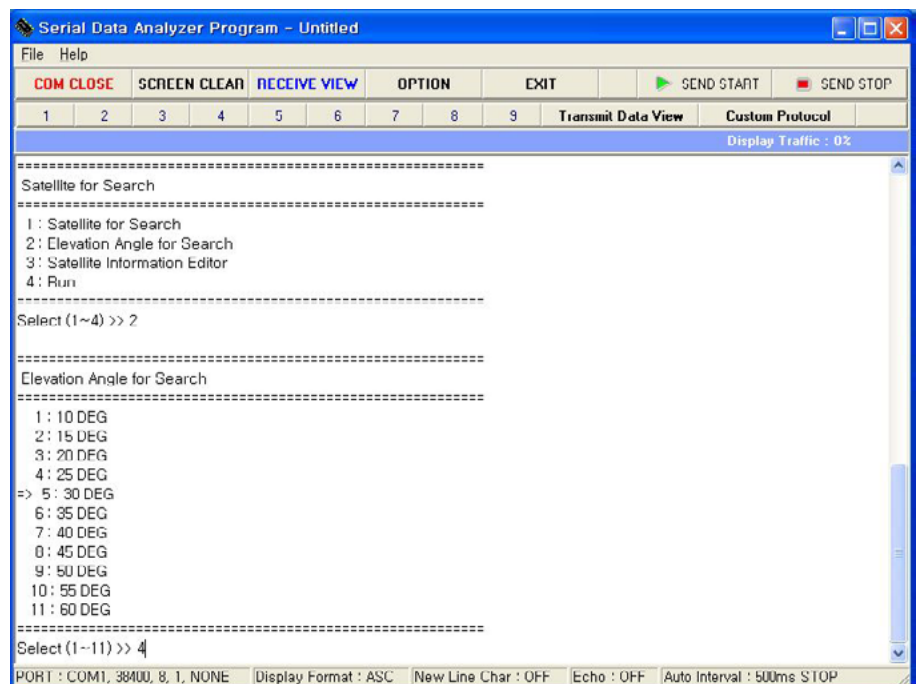
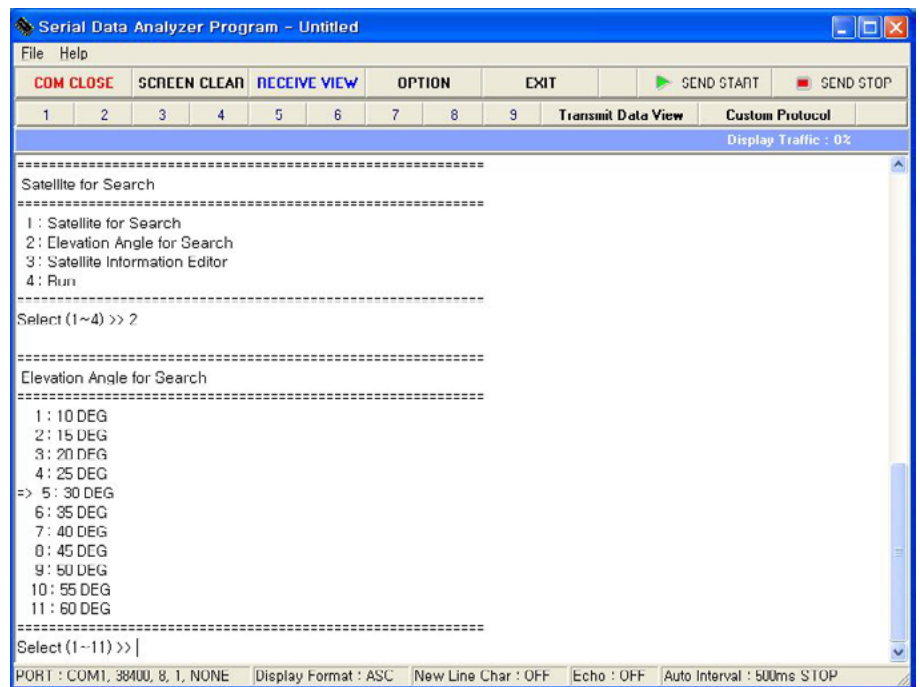


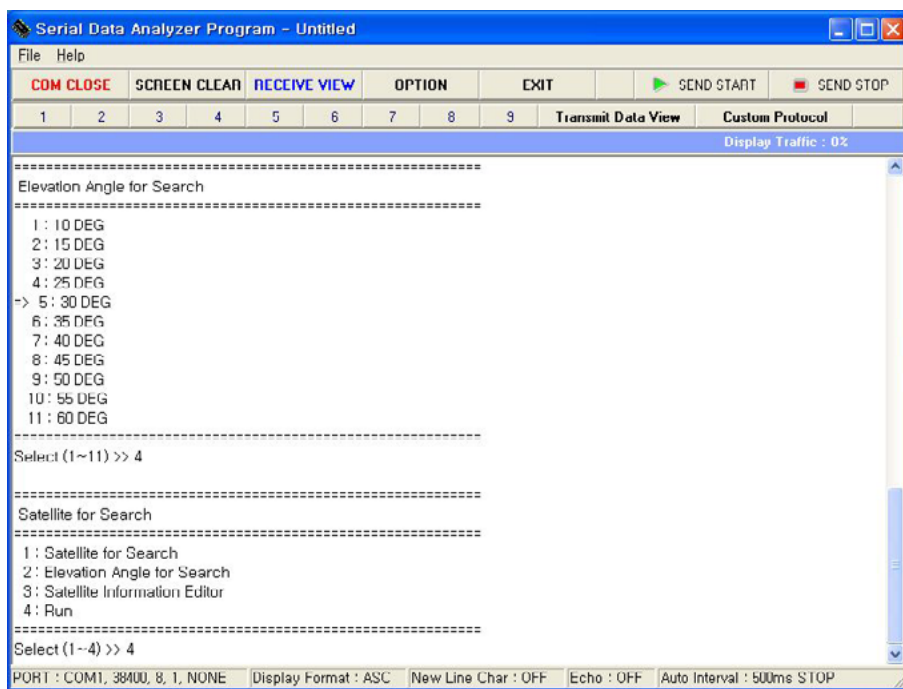
8. Wählen Sie den Zielsatelliten, z.B. Nr. 3 - Astra 2 (28.2 Ost), und drücken Sie die Enter-Taste.



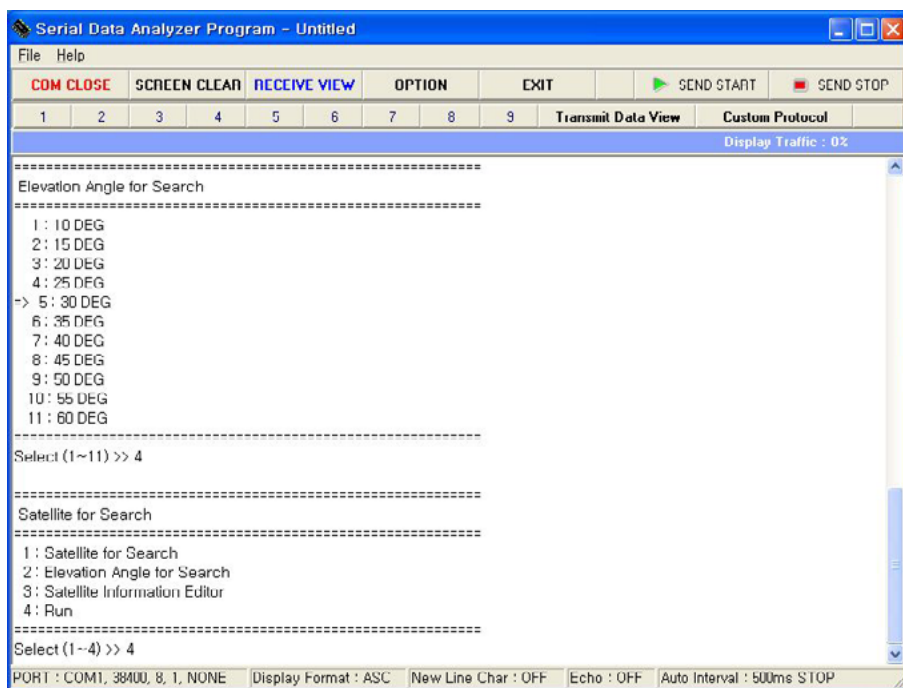
9. Nachdem der Satellite gewählt wurde, gelangen Sie zurück zur ersten Seite. Möchten Sie nun den Neigungswinkel der Antenne ändern, drücken Sie Nr. 2.

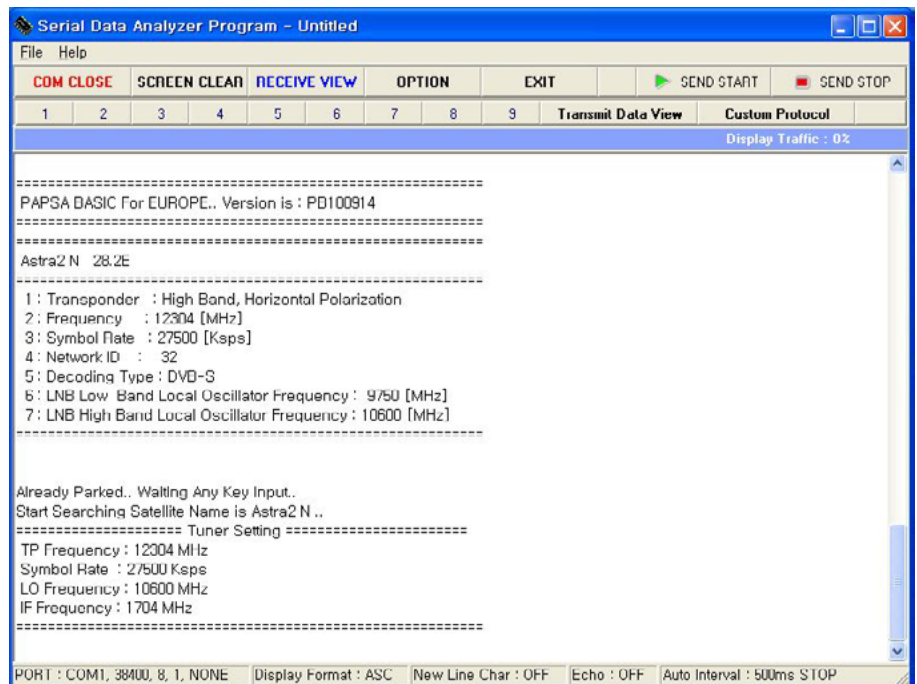
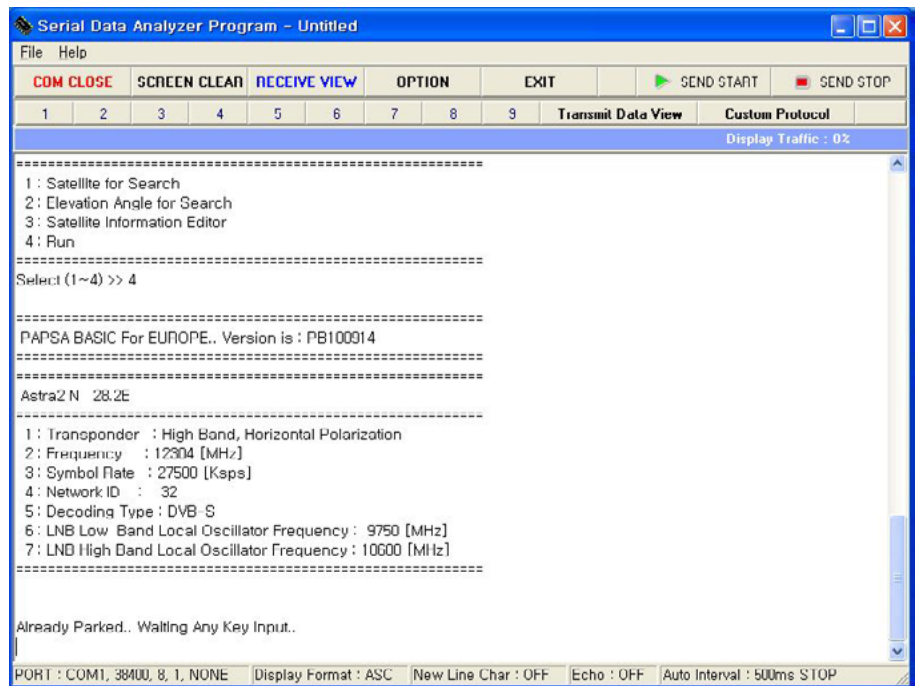






- 10.** Sobald Sie alle Einstellungen vorgenommen haben, gelangen Sie wieder auf die erste Seite.
Drücken Sie nun Nr. 4 (run)





- 11.** Wir der Text (wie auf dem Bild zu sehen) angezeigt, ist der Updatevorgang abgeschlossen und alle Einstellungen wurden in der Antenne gespeichert.