

Einleitung:

Dies ist eine speziell entwickelte Antenne für analogen/digitalen terrestrischen Fernsehempfang. Es ist die beste Lösung für Home- und digital/portablem TV-Empfang. Die Antenne kann am DVB-T/T2 Receiver oder TV mit aktiver Stromversorgung (5VDC) über das Koaxialkabel mit Strom versorgt werden. Alternativ kann die Stromversorgung mit dem beiliegenden Netzteil und Splitter erfolgen. Komplettes Zubehör für Wand/Tisch oder Mastmontage sind inklusive. Mit dem Anti-UV und wasserdichten Gehäuse kann sie sowohl im Innen- als auch Außenbereich verwendet werden.

Technische Daten:

- Frequenzbereich: VHF 87,5 - 230 MHz
UHF 470 - 790 MHz
- Empfangsbereich: UHF / VHF / FM / DVB-T/T2 / DAB / DAB+
- Max. Verstärkung: 28 dB
- Ausgangssignal: max. 100 dBµV
- Widerstand: 75 Ohm
- Rauschmaß: < 3 dB
- Stromversorgung: AC 100~240 Volt / DC 12 Volt, 200 mA
oder über DVB-T Receiver (DC 5V / 40 mA)
- Anschluss: F-Stecker
- LTE Filter: integriert

Im Lieferumfang enthalten:

Vor der Installation, überprüfen Sie bitte den Inhalt.

1. Antenne
2. Wandbefestigung
3. Mastbefestigung
4. Standfuß für den Innenbereich
5. Saugfuß
6. AC/DC Netzteil 12VDC/200mA
7. DC Stromverteiler
8. Koaxialkabel 3m
9. Wetterschutz



Produktmerkmale:

- SMD-Schaltungstechnik Design
- Stylishes und kompaktes Design
- Abschirmung für minimale Interferenzen
- Integrierter High-Gain- und rauscharmer Verstärker
- Mobile Einsatzmöglichkeiten (Camping, Boot, usw.)

Installation:

Hinweis: Für den besten Empfang überprüfen Sie bitte die folgenden Schritte.

1. Halten Sie die Antenne entfernt von Störquellen, Geräten mit großem Stromverbrauch, wie z.B. Klimaanlage, Aufzug, Föhn, Mikrowelle, usw.
2. Positionieren Sie die Antenne in der Nähe von einem Fenster, wenn die Antenne in Innenräumen verwendet wird.
3. Installieren Sie die Antenne so hoch wie möglich, um Störungen und Unterbrechungen zwischen Sendemast und Empfangsantenne zu vermeiden.

Befestigung der Antenne:

Hinweis: Die Antenne kann im Außenbereich installiert werden.

Bitte verwenden Sie dazu die Mast- oder Wandhalterung.

(Abb. 1) Verwenden Sie die Masthalterung, um die Antenne an einem Mast zu befestigen

(Abb. 2) Verwenden Sie die Wandhalterung, um die Antenne an einer Wand zu befestigen

Abb. 1

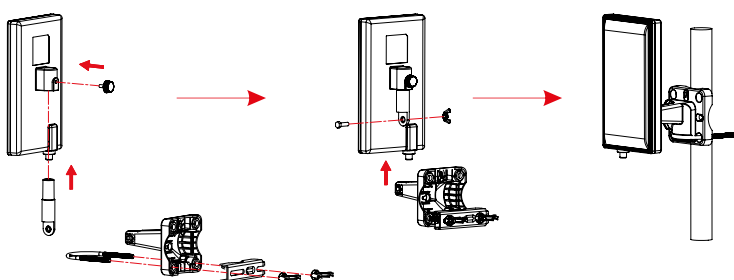
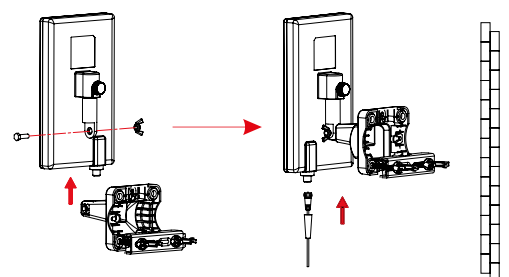
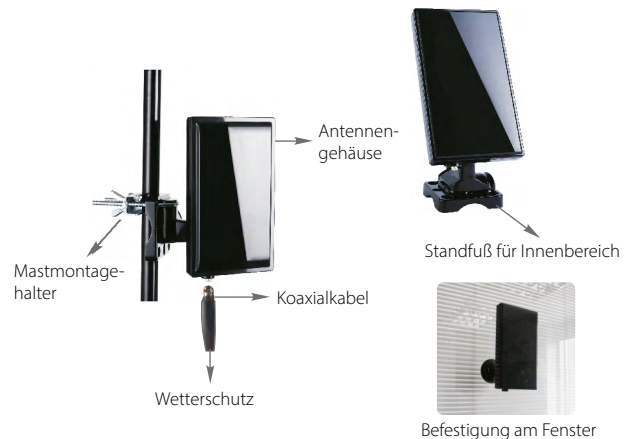


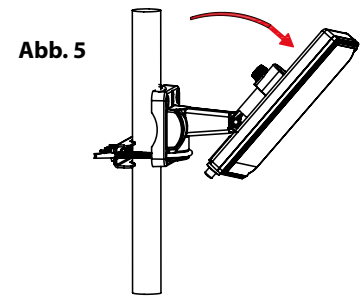
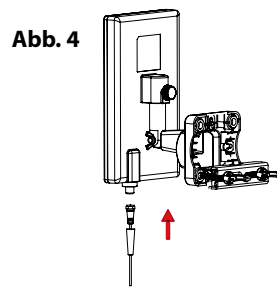
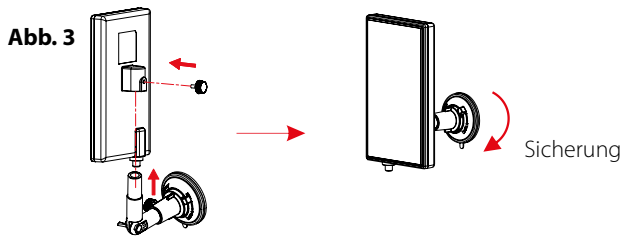
Abb. 2



- Anti-UV Beschichtung und Wetterschutz für lange Haltbarkeit
- Speziell kompatibel mit HDTV von allen gängigen digitalen terrestrischen Signalen z.B.: (DVB-T/T2, ISDB-T, DMB-T/H, ATSC), DAB / DAB+ (FM)
- Integrierter LTE Filter für störungsreinen Empfang



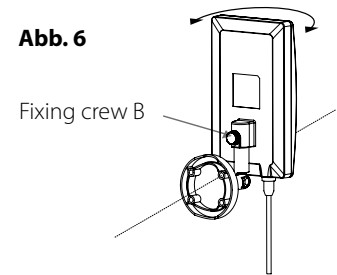
(Abb. 3) verwenden Sie den Saugfuß, um die Antenne an einem Fenster zu befestigen



(Abb. 4) Verbinden Sie den F-Stecker des Koaxialkabels mit dem F-Anschluss der Antenne und stecken Sie die wasserdichte Kappe am Ende des angeschlossenen F-Steckers an.

Hinweis: Nachdem die Antennenmontage abgeschlossen ist, bewegen Sie bitte die Antenne um den bestmöglichen Empfang zu erzielen. Es gibt verschiedene Möglichkeiten die Antenne einzustellen.

(Abb. 5) Befestigungsschraube A zum Einstellen der Position der Antenne in vertikaler Richtung.



(Abb. 6) Befestigungsschraube B zum Einstellen der Position der Antenne in horizontaler Richtung.

Installation 1: Stromversorgung über den TV (Abb. 7)

Vergewissern Sie sich, dass ihr Fernseher die 5V DC Stromversorgung über das Koaxialkabel unterstützt. Moderne TV-Geräte mit DVB-T2 tauglichem Tuner unterstützen meist die 5VDC Versorgungsspannung für aktive DVB-T Antennen

Schritt 1: Verbinden Sie das Koaxialkabel mit der Antenne und dem TV.

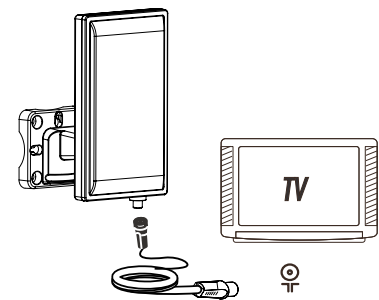
Schritt 2: Vergewissern Sie sich, dass die Stromversorgungs-Funktion Ihres Fernsehgerätes über das Koaxialkabel eingeschaltet ist. (Lesen Sie optional in Ihrem Handbuch des Fernsehers). Starten Sie einen Sendersuchlauf (DVB-T2) am TV.

Schritt 3: Richten Sie die Antenne so aus, dass ein klares Bild über den TV empfangen wird. Dann befestigen Sie die Antenne.

Schritt 4: Verlegen Sie das Koaxialkabel fachgerecht und sicher.

(Hinweis: Beachten Sie, dass die Kanalbelegung unterschiedlich sein kann, wenn Sie den Standort wechseln und Sie einen neuen Suchlauf starten müssen.

Abb. 7



Installation 1: Stromversorgung über den Receiver (Abb. 8)

Vergewissern Sie sich, dass ihr Receiver die 5V DC Stromversorgung über das Koaxialkabel unterstützt.

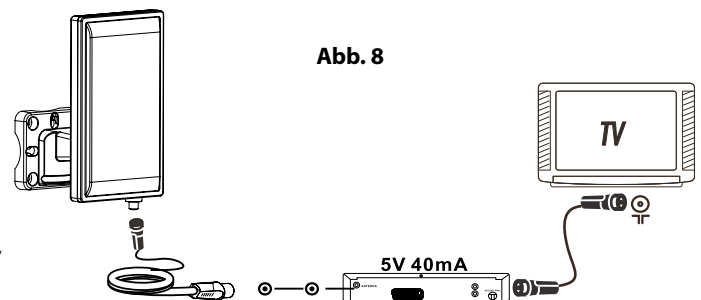
Schritt 1: Verbinden Sie das Koaxialkabel mit der Antenne und dem Receiver.

Schritt 2: Verbinden Sie den Receiver mit dem Fernseher. Vergewissern Sie sich, dass die Stromversorgungs-Funktion Ihres Receivers über das Koaxialkabel eingeschaltet ist. (Lesen Sie optional in Ihrem Handbuch des Receivers)

Schritt 3: Richten Sie die Antenne so aus, dass ein klares Bild über den TV empfangen wird. Dann befestigen Sie die Antenne.

Schritt 4: Verlegen Sie das Koaxialkabel fachgerecht und sicher.

Abb. 8



Installation 2: Stromversorgung über AC/DC Netzteil (Abb. 9)

Schritt 1: Verbinden Sie die Antenne mit dem Stromverteiler über das Koaxialkabel (an der Seite steht die Bezeichnung „Antenne“).

Schritt 2: Die andere Seite wird an den Receiver angeschlossen.

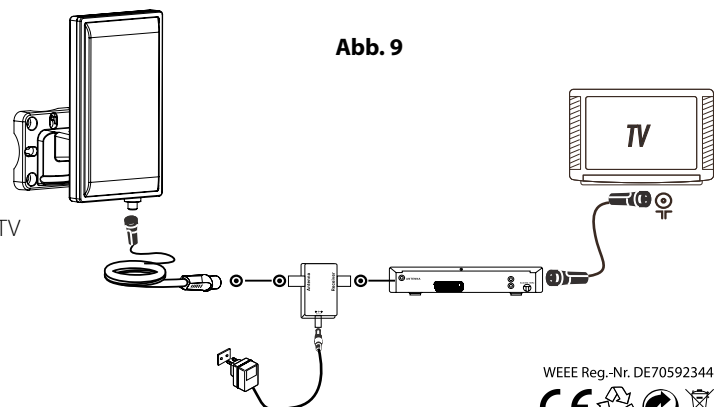
Schritt 3: Verbinden Sie den Receiver mit dem Fernseher.

Schritt 4: Stecken Sie das Netzteil DC Ausgang in den DC Eingang des Stromverteilers, danach stecken Sie das Netzteil in die Steckdose

Schritt 5: Richten Sie die Antenne so aus, dass ein klares Bild über den TV empfangen wird. Dann befestigen Sie die Antenne.

Schritt 6: Verlegen Sie das Koaxialkabel fachgerecht und sicher.

Abb. 9



Introduction:

This is a specially designed antenna for analogue/digital terrestrial TV reception. It is the best solution for home and digital/portable portable TV reception. The antenna can be powered by the DVB-T/T2 receiver or TV with active power supply (5VDC) via the coaxial cable. Alternatively, power can be supplied using the enclosed mains cable and splitter. Complete accessories for wall/table or pole mounting are included. With its anti-UV and waterproof housing, it can be used both indoors and outdoors.

Technical Data:

- Frequency range: VHF 87.5 - 230 MHz
UHF 470 - 790 MHz
- Receiving range: UHF / VHF / FM / DVB-T/T2 / DAB / DAB+
- Max. gain: 28 dB
- Output level: max. 100 dBµV
- Out Impedance: 75 Ohm
- Noise figure: < 3 dB
- Power supply: AC 100~240 Volt / DC 12 Volt, 200 mA
or via DTV set-top-box (DC 5 V / 40 mA)
- Connector: F-connector
- LTE filter: integrated

Included in package:

Before start your installation, please check the contents.

1. Antenna main unit
2. wall mounting accessories
3. pole mounting accessories
4. Supporter for indoor use
5. Air-sucker bottom
6. AC/DC power adapter 12VDC/200mA
7. DC power insert
8. Coax cable
9. Water-proof kit



Product Features:

- SMD circuit technology design
- Stylish and compact size design
- Shielded for minimum interference
- Built-In high gain and low noise amplifier
- Integrated LTE filter for trouble-free reception

- Portable for mobile use (camping, boating, etc.)
- Anti-UV coating and water-proof design for durability
- Specially compatible with HDTV of various digital terrestrial signal (DVB-T/T2, ISDB-T, DMB-T/H, ATSC) and DAB/DAB+FM radios.

Operation Instruction:

Note: For the best reception, please check the following conditions.

1. Keep the antenna away from the sources of interference: Keep the antenna away from those big power consumption devices, such as air conditioner, elevator, hair dryer and microwave oven etc.
2. Place the antenna near windows when use the antenna in indoor environment.
3. Install the antenna as high as possible: In digital terrestrial reception, if there are some interceptions between antenna and transmission tower, it will cause the signal loss temporarily. So if the antenna is installed as possible, those interceptions will be reduced.

Mounting the antenna:

Note: This antenna can be used outdoor, with the included mounting accessories, it can be mounted on the wall or the pole.

(Fig. 1) use the pole mounting accessories to fix the antenna on the pole

(Fig. 2) use the wall mounting accessories to fix the antenna on the wall



Fig. 1

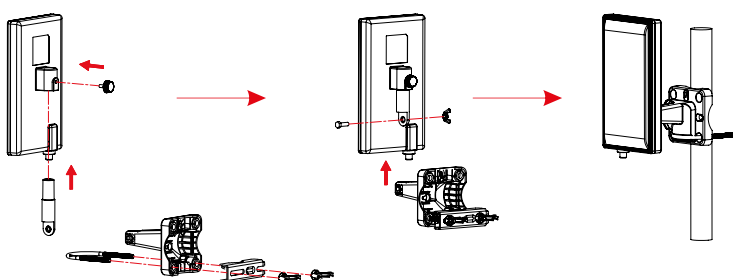
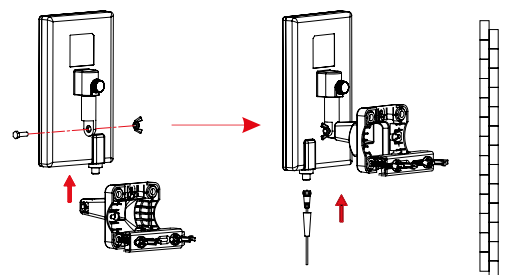
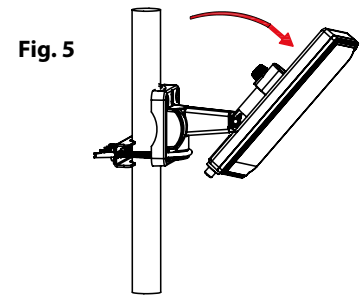
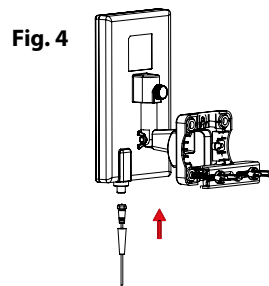
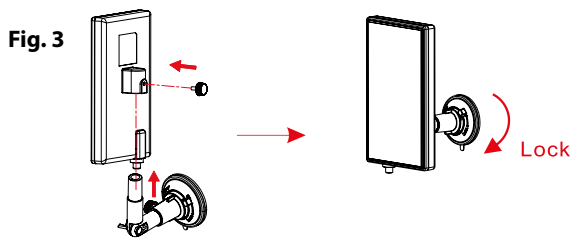


Fig. 2



(Fig. 3) use the air-sucker bottom to fix the antenna on the window

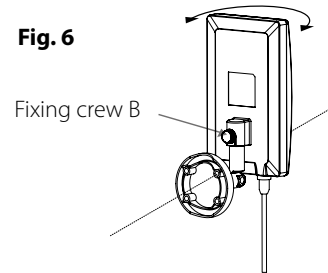


(Fig. 4) connect the „F“ male connector of the coax cable to the „F“ connector of the antenna, and wear the water-proof cap to the end of the connected „F“ connector.

Note: After the antenna mounting is finished, please move the antenna to a best reception an then fix it. Please take reference of following 2 different positioning way to adjust the antenna position.

(Fig. 5) through the fixing screw A to adjust the antenna position in vertical direction.

(Fig. 6) through the fixing screw B to adjust the antenna position in left or right in horizontal direction.



Installation 1: Powered by DTV set-top-box (Fig. 7)

Make sure that your TV set supports the 5V DC power supply via the coaxial cable. Modern TV sets with a DVB-T2-compatible tuner usually support the 5VDC supply voltage for active DVB-T antennas

Step 1: Connect the coaxial cable to the aerial and the TV.

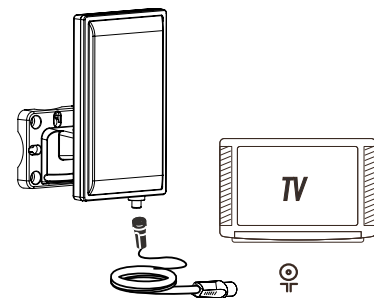
Step 2: Make sure that the power supply function of your TV set is switched on via the coaxial cable. (Optionally, refer to your TV manual). Start a channel scan (DVB-T2) on the TV.

Step 3: Align the aerial so that a clear picture is received via the TV. Then attach the aerial.

Step 4: Lay the coaxial cable properly and securely.

(Note: Please note that the channel assignment may be different if you change location and have to start a new scan.

Fig. 7



Installation 1: Powered by DTV set-top-box (Fig. 8)

Make sure that your set-top-box can support coaxial cable 5V DC powering via the IEC or F-connector to antenna.

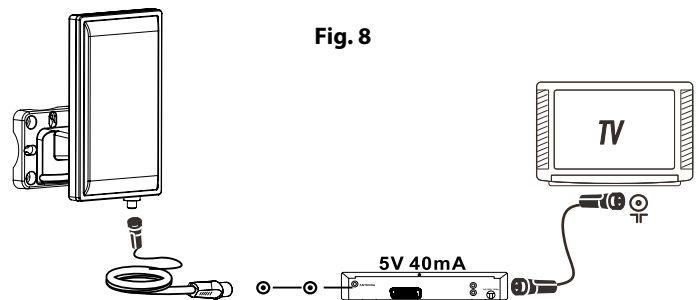
Step 1: Connect the coax cable with antenna and DTV set-top-box.

Step 2: Connect the DTV set-top-box to your TV. Please make sure the coax cable powering function of your STB is ON. (Please check the operational manual of your STB for coax cable powering function)

Step 3: Adjust the antenna in the best position that can get clear TV picture. then fix the antenna.

Step 4: Organize the coax cable for neat, tidy and safety.

Fig. 8



Installation 2: Powered by AC/DC adapter (Fig. 9)

Step 1: Connect the coax cable with antenna and the power insert (the side with „ antenna“ text mark).

Step 2: Connect the other side of power insert to DTV set-top-box.

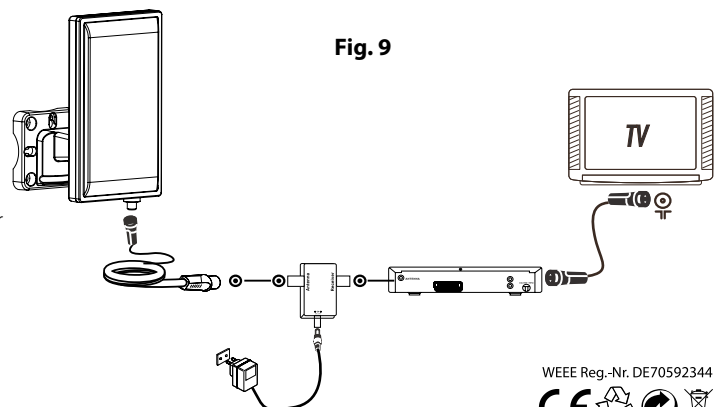
Step 3: Connect the DTV set-top-box to your TV.

Step 4: Connect the power adapter DC output jack to the DC input connector of the power insert, and then plug the AC/DC power adapter into the AC power socket.

Step 5: Adjust the antenna in the best position that can get clear TV picture. then fix the antenna.

Step 6: Organize the coax cable for neat, tidy and safety.

Fig. 9



WEEE Reg.-Nr. DE70592344

