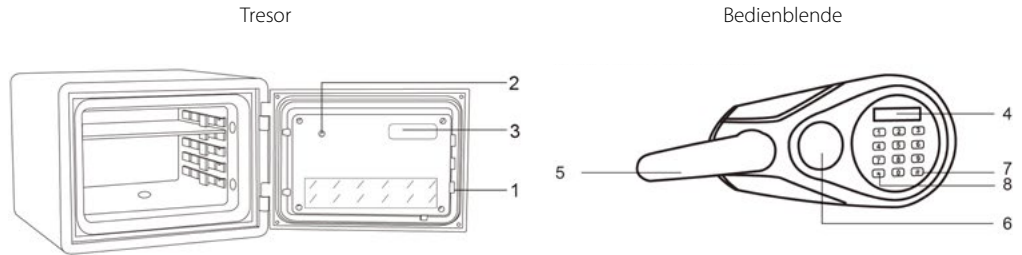


1. Verriegelungsbolzen
2. Reset-Taste
3. Batteriefach
4. LCD Display
5. Türgriff
6. Einschub für Notschlüssel
7. Start- und Bestätigungstaste
8. Löschen Taste

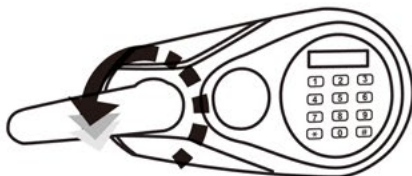


1. Erstinbetriebnahme

Vor der Erstinbetriebnahme gibt es zwei Optionen den Safe zu öffnen:

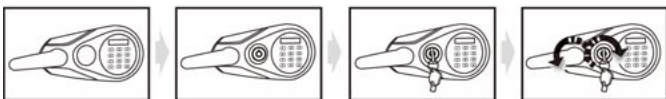
Option 1:

1. Der Tresor hat an der Unterseite des Tastenfeldes einen USB Anschluss. Verbinden Sie ein USB Kabel (z.B. von einem Notebook oder einem USB Netzteil) mit dem Tresor um ihn mit Strom zu versorgen.
2. Geben Sie den Standard-Code „1-5-9“ am Tastenfeld ein und bestätigen sie mit der #-Taste.
3. Drehen Sie den Griff nach unten und öffnen Sie die Tür.



Option 2:

1. Öffnen Sie die Abdeckung für den Notschlüssel.
2. Stecken Sie den Notschlüssel ein und drehen Sie ihn im Uhrzeigersinn (nach rechts).
3. Während Sie den Notschlüssel nach rechts halten, drehen Sie den Griff nach unten um die Tür zu öffnen.



Achtung: Bewahren Sie niemals den Notschlüssel im Tresorinnenraum auf!

2. Batterien einlegen

Öffnen Sie den Tresor und die Abdeckung für das Batteriefach. Legen Sie nun 4x AA Batterien ein und schließen Sie wieder die Abdeckung. Sind die Batterien richtig eingelegt, wird im Display „GOOD“ angezeigt. Der Tresor wird nun mit Energie versorgt und das Tastenfeld ist betriebsbereit. Sollte während dem Betrieb im Display „LO-BATTE“ angezeigt werden, bedeutet dies, dass die Batterien zu schwach sind. Bitte tauschen Sie sie gegen neue Batterien aus.

Hinweis:

Achten Sie beim Einlegen der Batterien auf die richtige Polarisation (+ und - Pol).

3. Tresor öffnen

1. Drücken Sie die #-Taste, anschließend leuchtet das Display blau.
2. Geben Sie den 3-8 stelligen Sicherheitscode innerhalb von 6 Sekunden ein und bestätigen Sie mit der #-Taste.
3. Drehen Sie den Griff nach unten und die Tür zu öffnen.

Hinweis: Um eine falsche Zifferneingabe wieder zu löschen, drücken Sie die *-Taste.

4. Tür schließen

Schließen Sie die Tür und drehen den Griff nach oben um den Tresor zu verriegeln.

5. Sicherheitscode ändern

1. Wenn die Tür geöffnet ist, drücken Sie die Reset-Taste.
2. Das Display leuchtet blau und es wird folgendes angezeigt:
3. Geben Sie nun einen 3-8 stelligen Code ein und bestätigen Sie mit der #-Taste.
4. Im Display wird „IN“ angezeigt. Das bedeutet, dass der Code gespeichert wurde.
5. Ab sofort können Sie den Tresor mit dem neuen Code öffnen.

6. Blenden Sie die Ziffern bei der Code-Eingabe aus

Wenn Sie einen neuen Code eingeben und andere Personen die Code-Eingabe nicht sehen sollen, gehen Sie wie folgt vor:

1. Wenn die Tür geöffnet ist, drücken Sie die Reset-Taste.
2. Drücken Sie die #-Taste (Das Display leuchtet blau).
3. Drücken Sie die *-Taste bevor Sie den Code eingeben.
4. Die Ziffern werden nun bei der Code-Eingabe nicht im Display angezeigt.

7. Alarm

Wird der Code 3x hintereinander falsch eingegeben, wird ein Alarmton für ca. 20 Sekunden ertönen. Anschließend wird das Tastenfeld für 3 Minuten deaktiviert.

Wenn Sie die *-Taste drücken wird im Display „BELL ON“ angezeigt. Das bedeutet, dass der Alarm aktiviert ist. Der Alarm wird für 20 Sekunden ertönen sobald der Tresor bewegt oder erschüttert wird. Der Alarm wird gestoppt, sobald der richtige Code eingegeben wird.

Eigenschaften

- ETL verifiziert - 1 Stunde Brandschutz für CDs, DVDs und USB-Sticks.
- Feuerfestes Gehäuse bis max. 760 Grad
- Bei einer Erhitzung des Gehäuses auf ca. 460 Grad, erhöht sich die Innentemperatur des Tresors auf max. 100 Grad (bei max. 60 min. Hitze).
- Über 72 Stunden Salz-Spray-Test für Verschlusssteile.
- Vakuumisolierung und feuerfestes Material, die Papiere vor Feuchtigkeit schützen.
- Einfache, automatische Türschließung.
- 1 Zoll starke Bolzen (60% größer als bei herkömmlichen Tresoren).
- 6 Bolzen an der Vorderseite und 3 zusätzliche Bolzen an der Rückseite der Türe.
- Max. 12 kg Gewichtsbelastung des Regalboden.
- Zusätzliches Fach an der Türinnenseite (für Schlüssel, Kleinteile, ...).
- Stauraum für max. 13 Zoll Notebooks.

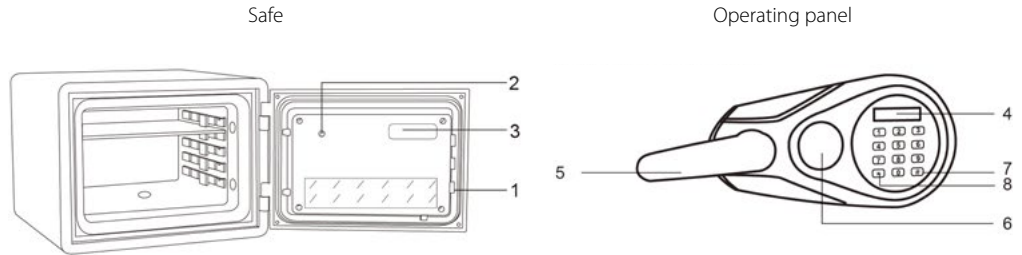
Konformitätsinformation

Hiermit erklärt die Firma Megasat Werke GmbH, dass sich folgendes Gerät in Übereinstimmung mit den grundlegenden Anforderungen und den übrigen einschlägigen Bestimmungen der Richtlinie EMV 2014/30/EU befindet:

Megasat Sicherheitstresor ST-100 (Art-Nr. 0900154)

Die Konformitätserklärung zu diesen Produkten liegt der Firma vor:
Megasat Werke GmbH, Industriestraße 4a, D-97618 Niederlauer

1. Locking bolts
2. Reset button
3. Battery compartment
4. LCD display
5. Door handle
6. Insert for emergency key
7. Start and confirm button
8. Delete button

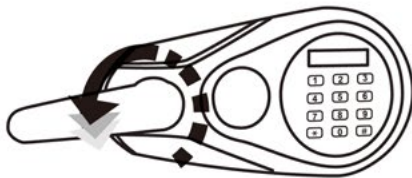


1. Initial start-up

Before the first commissioning, there are two options to open the Safe:

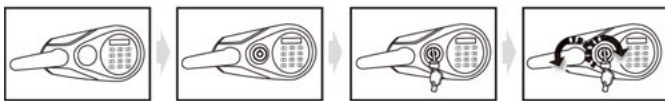
Option 1:

1. The safe has a USB port at the bottom of the keypad. Connect a USB cable (e.g. from a notebook or a USB power supply) to supply the safe with power.
2. Enter the default code „1-5-9“ on the keypad and confirm with the #-key.
3. Rotate the handle down and open the door.



Option 2:

1. Open the emergency key cover.
2. Insert the emergency key and turn it clockwise (to the right).
3. While holding the emergency key to the right, turn the handle down to open the door.



WARNING: Never store the emergency key inside the safe!

2. Insert batteries

Open the safe and the cover for the battery compartment. Insert 4x AA batteries and close the cover. If the batteries are correctly inserted, „GOOD“ is displayed in the display. The safe is now energized and the keypad is ready for operation. If „LO-BATTE“ is displayed during operation, it means that the batteries are too low. Please replace them with new batteries.

Note:

When inserting the batteries, ensure correct polarization (+ and - pin).

3. Open safe

1. Press the # key, then the display flashes blue.
2. Enter the 3-8 digit security code within 6 seconds and confirm with the # key.
3. Rotate the handle down and open the door.

Note: To delete an incorrect digit entry, press the * key.

4. Close door

Close the door and turn the handle upwards to lock the safe.

5. Change Security Code

1. When the door is open, press the reset button.
2. The display will light blue and the following will be displayed:
3. Enter a 3-8 digit code and confirm with the # key.
4. „IN“ is displayed in the display. This means that the code has been saved.
5. From now on, you can open the safe with the new code.

6. Hide the digits when entering the code

If you enter a new code and other people entering a code should not see, you proceed as follows:

1. When the door is open, press the reset button.
2. Press the # button (the indicator light turns blue).
3. Press the * key before entering the code.
4. The digits are not displayed on the display during code input.

7. Alarm

If the code is entered 3x incorrectly, an alarm tone will sound for 20 seconds. After the keypad is deactivated for 3 minutes.

When you press the * button, „BELL ON“ appears in the display. This means that the alarm is activated. The alarm will sound for 20 seconds as soon as the safe is moved or shaken. The alarm is stopped as soon as the correct code is entered.

Features

- ETL verified - 1 hour fire protection for CDs, DVDs and USB sticks.
- Refractory housing up to max. 760 degrees
- When the housing is heated to approx 460 degrees, the inside temperature of the safe increases to max. 100 degrees (with a maximum of 60 min. of heat).
- Over 72 hours salt spray test for closure parts.
- Vacuum insulation and fireproof material, protect the paper from moisture.
- Easy, automatic door lock.
- 1 inch thick bolts (60% larger than conventional safes).
- 6 bolts on the front and 3 additional bolts on the back of the door.
- Max. 12 kg weight of the shelf.
- Additional compartment on the inside of the door (for keys, small parts, ...).
- Storage space for max. 13 inch notebooks.

Conformity information

Hereby declare the company Megasat Werke GmbH that the following devices is in compliance with the essential requirements and other relevant provisions of Directive Council EMV 2014/30/EU:

Megasat Sicherheitstresor ST-100 (Art-No. 0900154)

The Declaration of Conformity for these products is located at the company: Megasat Werke GmbH, Industriestraße 4a, D-97618 Niederlauer