

MEGASÄT

Brillantes Fernsehen



Nordkap - Tour

Testfahrt 2016

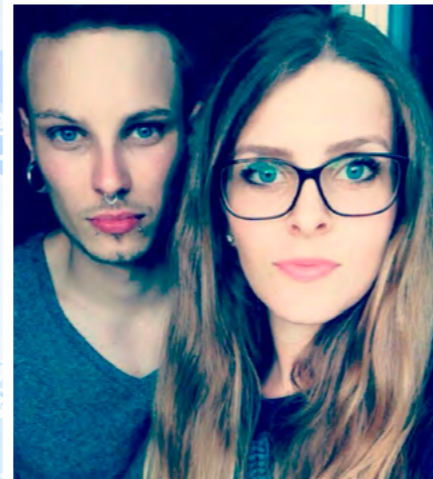
Tests vorbei, ab zur Testfahrt

Wie sieht der „Standard-Camper“ aus? Durchschnittlich ist der zwischen 40 und 59 Jahre alt und hat ziemlich viel Erfahrung mit der Urlaubsform Camping.

Ein unverkennbarer Trend gerade bei der jüngeren Bevölkerung ist ein unabhängiger Urlaub mit Wohnwagen oder Reisemobil. Warum also nicht junge Leute auf eine Testfahrt schicken?!

Genau das hat das Unternehmen Megasat gewagt und gleich noch einige Hürden mit auf den Weg gegeben.

Erster Urlaub zu zweit, Premieren-Gespann-Fahrt und dann gleich bis zum Nordkap: Dagegen wirken die Abi-Prüfungen wie ein Kinderspiel.



Das junge Paar Natascha und Daniel (18 und 26 Jahre) entschied direkt nach Nataschas bestandenen Abiturprüfungen den langen Weg zum Nordkap anzutreten.

Mit im Gepäck: Jede Menge Megasat-SAT-Anlagen, die auf den kommenden 6.000 Kilometern getestet werden sollen.



Auf gen Norden!

Über Dänemark und quer durch Schweden beginnt am 27.06.2016 die Reise gen Nordkap.

Mit an Bord sind Campingman Portable, Caravanman Kompakt, Campingman Kompakt TV on Air sowie Caravanman 85 Professional GPS. Diese gilt es auf Herz und Nieren zu prüfen und dabei die Ausleuchtzonen zu testen.

Welche Anlage empfängt die Lieblingsserie und vor allem die EURO 2016 mit bester Qualität während der drei Wochen Reisezeit?

Campingman Portable

- Ideal für den mobilen Einsatz
- Einfache Installation und überall einsatzbereit
- Twin Anschluss und Auto Skew Funktion



Caravanman Kompakt

- Kompakte und leistungsstarke Satelliten-Antenne
- Sehr niedrige Aufbauhöhe von nur 16 cm
- Elegantes Design



Campingman Kompakt TV on Air

- Live-TV auf Smartphone, Tablet & Co.
- Integrierter SAT>IP Router
- Streamen von unterschiedlichen Programmen auf bis zu 8 Mobilgeräte



Caravanman 85 Professional GPS

- 85 cm Spiegel für beste Empfangsleistung in ganz Europa
- Twin Anschluss und Auto Skew
- Zusätzlicher GPS Empfänger für noch schnellere Satellitensuche





Von Niederlauer aus ging es Richtung Norddeutschland. Nach einem Stopp am Erlebnis-Campingplatz „Südseecamp“ war Dänemark der nächste Halt. Alle Testgeräte sind in diesen Breitengraden perfekt geeignet und funktionieren ohne Probleme. Das nächste Etappenziel hieß Schweden.

In Südschweden angekommen stand erst einmal Entspannung am Strand auf dem Programm, bevor das Fernsehprogramm getestet wurde. Ein wenig Tüftelei später - leider fehlte das richtige Anschlusskabel - nahm die erste Antenne ihren Betrieb auf.

Camper-Tipp:

Es dürfen keine Hindernisse wie Bäume, Gebäude oder große Fahrzeuge im Weg sein. Der Einfallswinkel des Satelliten beträgt in Mitteleuropa ca. 30°. Je nördlicher man fährt, desto niedriger wird der Winkel (Mitte Norwegen ca. 20°). Wenn in diesem Bereich dann Hindernisse stehen, wird es nichts mit dem Empfang.



Ohne Probleme laufen hier alle SAT-Anlagen perfekt. Wer hier Urlaub macht, dem reicht der Campingman Portable oder der Caravanman Kompakt.

Der Weg durch Schweden beeindruckt. Auch wenn das Wetter nicht immer mitspielt, sind die Landschaften, die Weite und das Meer echte Augenweiden. Wer hier nicht entspannt, ist selbst schuld. Von Norrstigen nach Skellefteå und quer durch das schwedische Lappland bis nach Gällivare: Natur pur!

Camper-Tipp:

Auf Wetterverhältnisse achten! Durch die Erdkrümmung wird das Signal des Satelliten immer „schlechter“, je weiter man sich aus Mitteleuropa entfernt. Egal, ob Norden, Süden, Westen oder Osten. Kommt zusätzlich noch Regen, Schnee oder Nebel dazu, kann es dazu führen, dass die Antenne keine Signale findet. Bei starkem Wind sollten größere Antennen wie Caravanman 85 Professional GPS eingefahren werden. Da die Antenne durch den starken Wind wackelt, kann es dazu führen, dass kein Signal gefunden wird oder es ständig zu Aussetzern kommt.





Flexibel in Mitteleuropa

Mittelskandinavien-Anlage

TV in Mittelskandinavien

Non-plus-ultra für den hohen Norden

Campingman Portable
Perfekt für den mobilen Einsatz

Vorteil: Durch die mobile und kompakte Bauweise ermöglicht die Antenne einen flexiblen Einsatz und kann an jedem beliebigen Ort mit freier Sicht zum Satelliten aufgestellt werden. Bäume und andere Hindernisse lassen sich somit problemlos umgehen.
Bedienung: Auf Knopfdruck findet die Antenne vollautomatisch innerhalb von 1-2 Minuten den gewünschten Satelliten.
Das integrierte Auto Skew System ermöglicht eine korrekte Polarisations-Einstellung des LNBS und garantiert somit erstklassigen Empfang an den meisten Standorten in Europa.
Bonus: Zusätzlich bietet die Antenne einen Twin Anschluss, für einen weiteren Receiver.



Caravanman Kompakt
Kompakt und leistungsstark

Vorteil: Der Caravanman Kompakt ist für Caravans, Kastenwagen oder Reisemobile mit geringer Montagefläche die ideale Antenne. Der kleine Schwenkbereich von nur 73 cm findet auf jedem Fahrzeug Platz. Mit der geringen Höhe von nur 16 cm ist die Satelliten-Antenne eines der niedrigsten Komponenten auf dem Dach.
Reichweite: Trotz des kleinen Spiegels findet die Antenne auch an den meisten Standorten in Europa das entsprechende Satellitensignal.



Campingman Kompakt TV on Air
Live-TV auf Smartphone, Tablet & Co.

Vorteil: Die SAT-Anlage sorgt für Empfang bis nach Mittelskandinavien. Wer also im unteren Drittel von Schweden oder Norwegen urlaubt, sollte ausreichend Signale empfangen. Außerdem bietet die Antenne eine sogenannte Streaming-funktion. Das bedeutet, dass die Antenne das TV-Signal auf das TV-Gerät sowie auf bis zu acht mobile Endgeräte überträgt.
Bonus: Gerade bei mehreren Reisenden lohnt sich die Anschaffung dieser Antenne. Jeder kann sein eigenes Programm schauen, egal ob Fußball im TV, die Lieblingsserie auf dem Tablet oder einen Actionfilm auf dem Smartphone.



Caravanman 85 Professional GPS
Beste Empfangsleistung in ganz Europa

Vorteil: Mit einem 85 cm großen Spiegel ist der Caravanman 85 Professional GPS der ideale Begleiter für alle, die in ganz Europa beste Radio- und Fernsehqualität genießen wollen. Ideale Empfangsverhältnisse auch bei schwachen Satellitensignalen garantiert!
Bedienung: Der integrierte GPS Empfänger, in Verbindung mit der Auto Skew Funktion, ermöglicht eine sekundenschnelle Standortbestimmung und gewährleistet eine ideale Position der Empfangseinheit.
Bonus: Ein weiterer Pluspunkt ist die niedrige Aufbauhöhe von nur 19 cm im eingeklappten Zustand. Diese ermöglicht eine Montage auch auf hohen Fahrzeugen, ohne die Durchfahrtshöhe erheblich zu beeinflussen.





Unsere Testergebnisse

Reisen in den hohen Norden stellen selbst beste SAT-Anlagen vor große Herausforderungen. Neben oftmals schlechten Witterungsverhältnissen, sind die Grenzen der Ausleuchtzonen schnell erreicht.

Fast alle Einwohner Skandinaviens erhalten ihre TV-Signale über eine DVB-T-Antenne (Terrestrisches Fernsehen über Funksignale). Besitzer eines Satelliten-Spiegels nutzen Antennen mit einem Durchmesser von 120 cm aufwärts, um überhaupt ein stabiles Signal zu erhalten. Jedoch sind 120 cm-Spiegel-Durchmesser mehr als ungeeignet für Camper.

Die vier getesteten SAT-Anlagen zeigen, dass ein ungestörter Empfang bis zum Nordkap kaum möglich ist. Dennoch ist gerade der Caravanman 85 dank seiner Größe für Reisen auch in den hohen Norden gut geeignet.

Wer in Mittelschweden oder Mittelnorwegen unterwegs ist, ist mit dieser Anlage auf der sicheren Seite. Auch darüber hinaus empfängt der Caravanman 85 Professional GPS bei gutem Wetter noch genügend Signale für einen entspannten Fernsehabend.

Die drei anderen Antennen sind problemlos über Astra (19,2° Ost) und Hotbird (13,0° Ost) in Dänemark, Südschweden und Mittelnorwegen einsetzbar.

Satellit	Campingman Portable		Caravanman Kompakt		Campingman Kompakt TV on Air		Caravanman 85 Professional GPS	
	Astra	Hotbird	Astra	Hotbird	Astra	Hotbird	Astra	Hotbird
Malmö	✓	✓	✓	✓	✓	✓	✓	✓
Stockholm	✓	✓	✓	✓	✓	✓	✓	✓
Sundsvall	✓	✗	✓	✓	✓	✗	✓	✓
Skellefteå	✗	✗	✗	✗	✗	✗	✓	✗
Mosjøe	✗	✗	✗	✗	✗	✗	✓	✗
Trondheim	✓	✓	✓	✓	✓	✓	✓	✓
Oslo	✓	✓	✓	✓	✓	✓	✓	✓



* Die maximale Empfangsreichweite kann nur gewährleistet werden, wenn keine atmosphärischen Störungen wie z.B. Regen, Schnee oder Nebel den Empfang mindern.



Norwegen! Ebenfalls ein Land mit atemberaubender Natur, unendlichen Weiten, Bergen, Seen und Rentieren, die relativ zivilisiert am Straßenrand spazieren gehen.

Ein echter Test für den Caravanman 85 Professional GPS war definitiv das Viertelfinale der EURO 2016. Niemand hatte am Campingplatz Empfang und die Stimmung war, besonders bei den männlichen Campern, betrübt. Nach dem Aufbau der 85er retteten wir die Stimmung, denn das Spiel konnte geschaut werden. Und was für ein Spiel das war... Wenn wir das verpasst hätten, wäre es sehr ärgerlich gewesen. Der Dank der anderen Campern war uns gewiss!

Camper-Tipp:

Auf Reflektionen achten! Eine Gebäude-Metallwand oder auch die Wand des Wohnwagens reflektieren oft das Signal des Satelliten. Die Antenne dreht sich dann in Richtung der Reflektion, nicht aber auf den Satelliten direkt. Lösung: Während des Suchvorgangs einen Karton oder einen anderen großen Gegenstand vor die Reflektion halten, um die „Spiegelung“ des Signals zu verhindern.

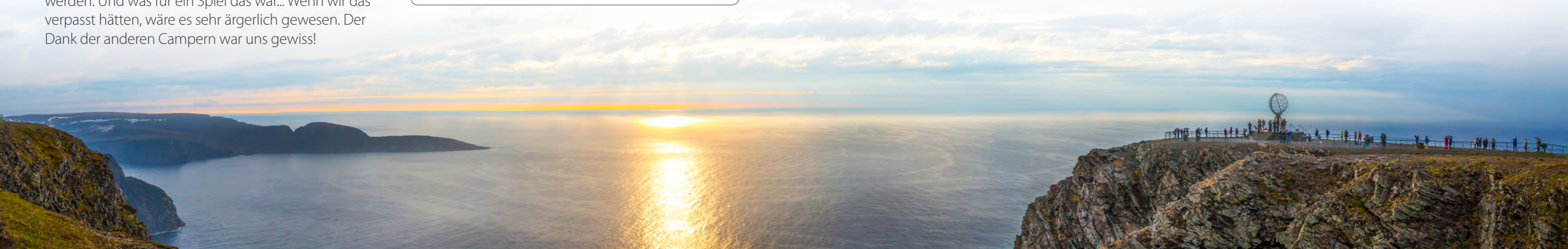


Nordkap 71° 10' 21" nördlicher Breite

Das Wetter im Norden ist ja für Regen und Nebel bekannt. Wenn aber nach eineinhalb Wochen das Ziel Nordkap erreicht ist und die Sichtweite nur gefühlt einen Meter beträgt, kommt doch so etwas wie Enttäuschung durch. Entschädigung gab's aber am Stellplatz: Ein herrlicher Bergsee und Sonnenschein!

Dennoch lohnt sich eine Reise zu einem der nördlichsten Punkte Europas auf jeden Fall. Wer Entspannung sucht und weg vom Alltagstrubel möchte, wird mit einer Tour zum Nordkap nicht enttäuscht.

Nur 2100 Kilometer vom Nordpol entfernt und 514 Kilometer nördlich des Polarkreises sind heiße Sommertemperaturen nicht zu erwarten. Dafür warten aber Erfahrungen und Naturschauspiele, die auf Mallorca oder am Gardasee niemals zu bestaunen sind.



MEGASAT

Brillantes Fernsehen

